

**«СОГЛАСОВАНО»:**

Начальник ОГИБДД  
МУ МВД России «Красноярское»  
полковник полиции

  
А.А. Коваленко

« 5 » \_\_\_\_\_ 2017 г.

**«УТВЕРЖДАЮ»:**

Директор КГБОУ  
«Красноярская Мариинская  
женская гимназия-интернат»  
С.И. Ромашенко

  
« \_\_\_\_\_ 2017 г.

# ПАСПОРТ

дорожной безопасности образовательного учреждения

Краевое государственное бюджетное общеобразовательное учреждение  
«Красноярская Мариинская женская гимназия-интернат»

2017 год

## Общие сведения

Наименование ОУ Краевое государственное бюджетное общеобразовательное учреждение «Красноярская Мариинская женская гимназия-интернат»

Тип ОУ общеобразовательное

Юридический адрес: 660005 г. Красноярск, ул. Малиновского, д. 20Г, стр.22, пом.7

Фактический адрес: 660005 г. Красноярск, ул. Малиновского, д. 20Г, стр.22, пом.7

Руководители ОУ:

Директор Ромащенко Светлана Ивановна 224 – 56 – 55

Зам. директора по учебной работе Осетрова Наталья Васильевна 228 -98 – 58

Зам. директора по воспитательной работе Авдеева Валентина Сергеевна 228 - 97 – 85

Преподаватель ОБЖ Козырев Валерий Евгеньевич 8(902-947-39-00)

Ответственный сотрудник от Госавтоинспекции Карташева Светлана Николаевна 212-20-33

Ответственный работник за мероприятия по профилактике детского травматизма:

зам. директора по воспитательной работе Авдеева Валентина Сергеевна 228 - 97 – 85

Количество обучающихся воспитанниц – 312

Наличие класса по ОБДД – нет

Наличие транспортной площадки (автогородка) – нет

Наличие уголка по безопасности дорожного движения – 1шт

Наличие наглядных пособий – 1шт

Наличие раздела по предупреждению ДДТТ в воспитательных планах классных дам - имеется

Наличие школьного автобуса - нет

В каких классах проводятся занятия по ПДД – 5-11 классах

Количество часов по ПДД – 9 часов в год

Как проводится обучение по БДД: в форме уроков, классных часов, конкурсов, викторин.

Время занятий в ОУ: 8:45 – 14:30

Внеклассные занятия: 15:00 – 18:00

Телефоны оперативных служб:

УВД-ОВД 224-44-55

УФСБ 227-55-91

ГО и ЧС 222-47-20, 227-95-48

Пожарной службы 01, 276-69-90

Службы водоснабжения 247-73-71, 257-95-55

Энергоснабжения 264-36-74

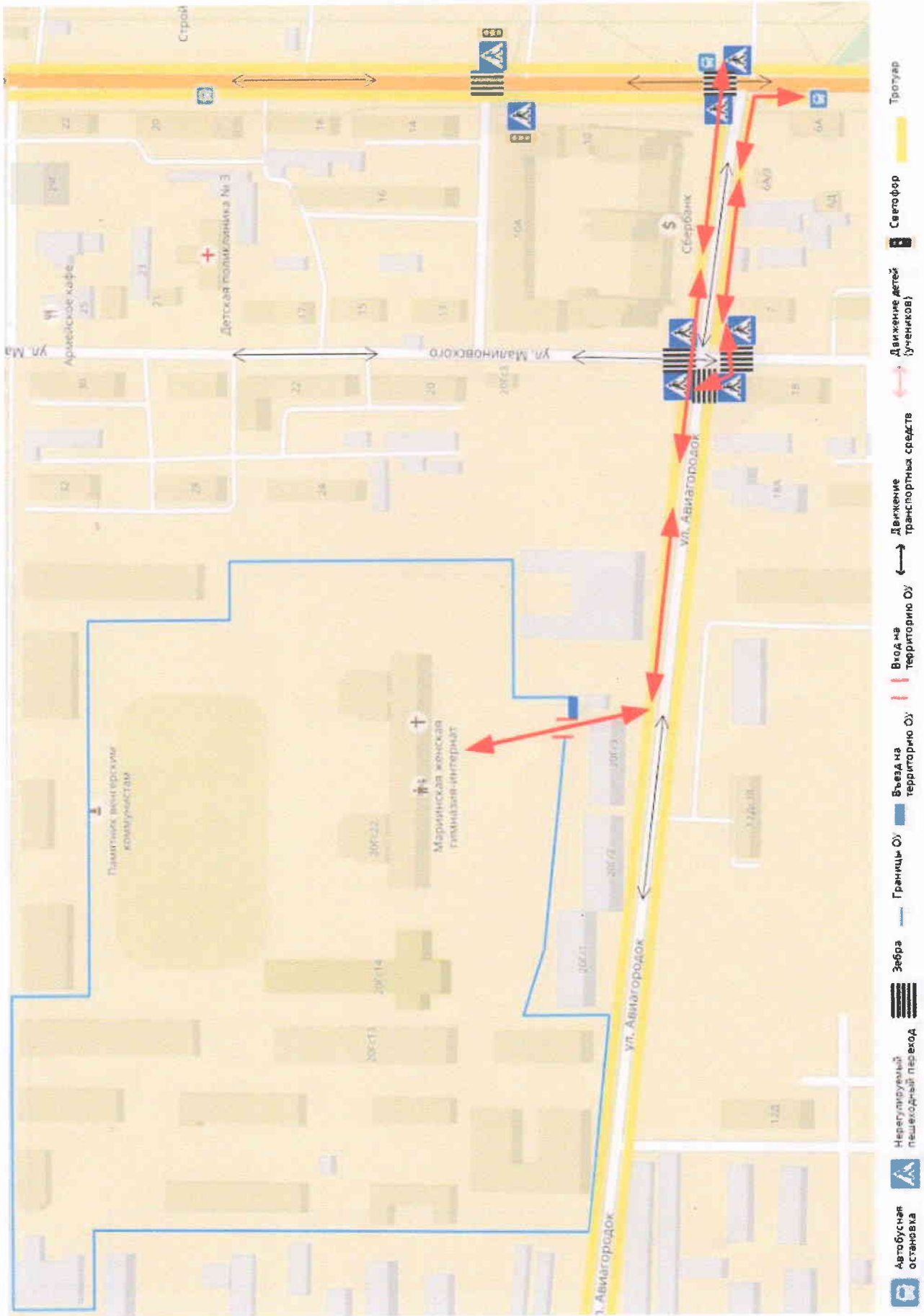
## Содержание

### I. План-схемы ОУ:

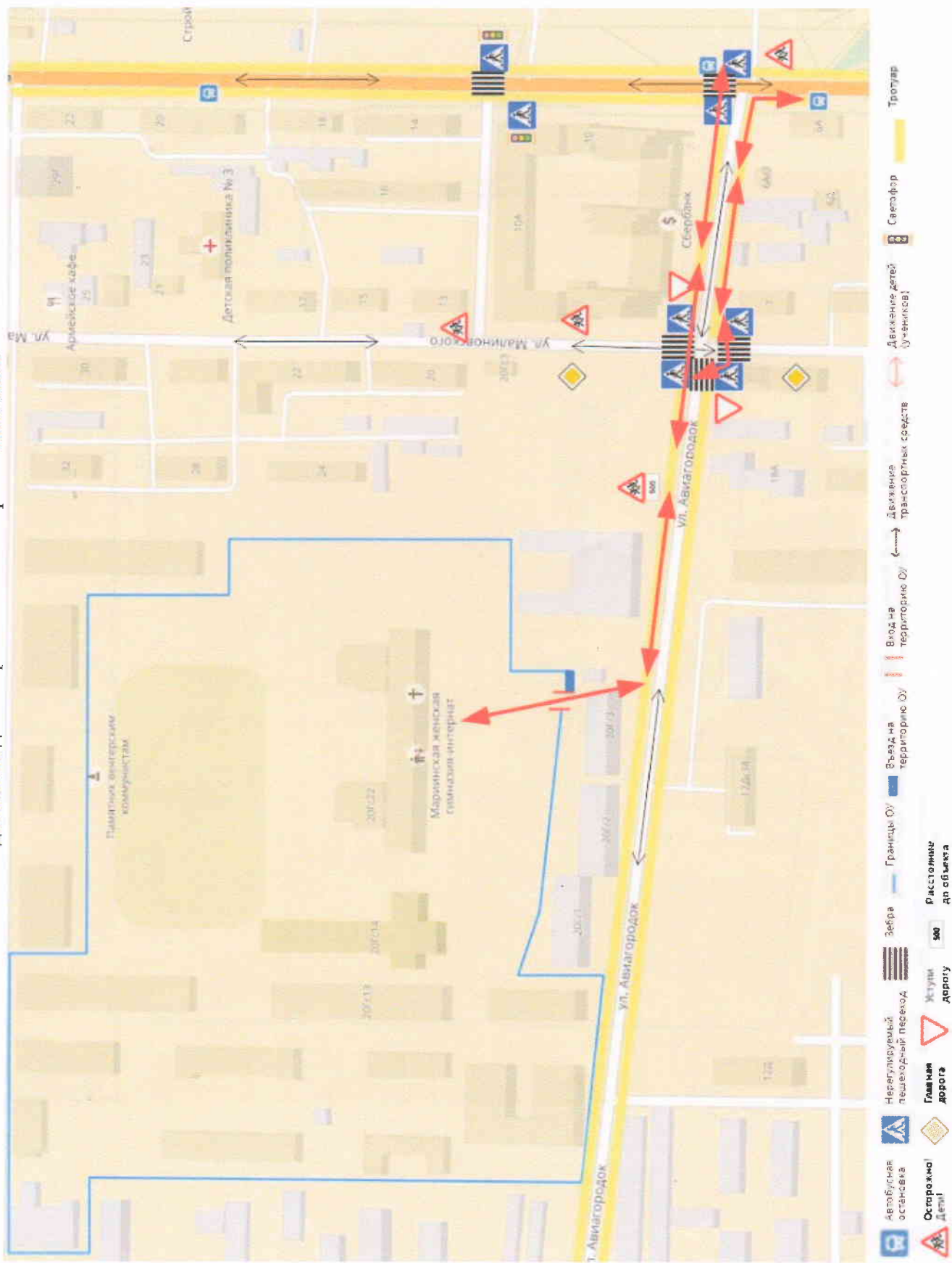
- 1) район расположения ОУ, пути движения транспортных средств и детей (учеников);
- 2) организация дорожного движения в непосредственной близости от образовательного учреждения с размещением соответствующих технических средств, маршруты движения детей и расположение парковочных мест;
- 3) пути движения транспортных средств к местам разгрузки/погрузки и рекомендуемых безопасных путей передвижения детей по территории образовательного учреждения;
- 4) безопасное расположение остановки автобуса у КГБОУ «Красноярская Мариинская женская гимназия-интернат»;
- 5) маршруты движения организованных групп детей от образовательного учреждения до стадиона, спортзала и столовой.

### II. Приложения:

1. План-схема района расположения ОУ, пути движения транспортных средств и детей(учеников)

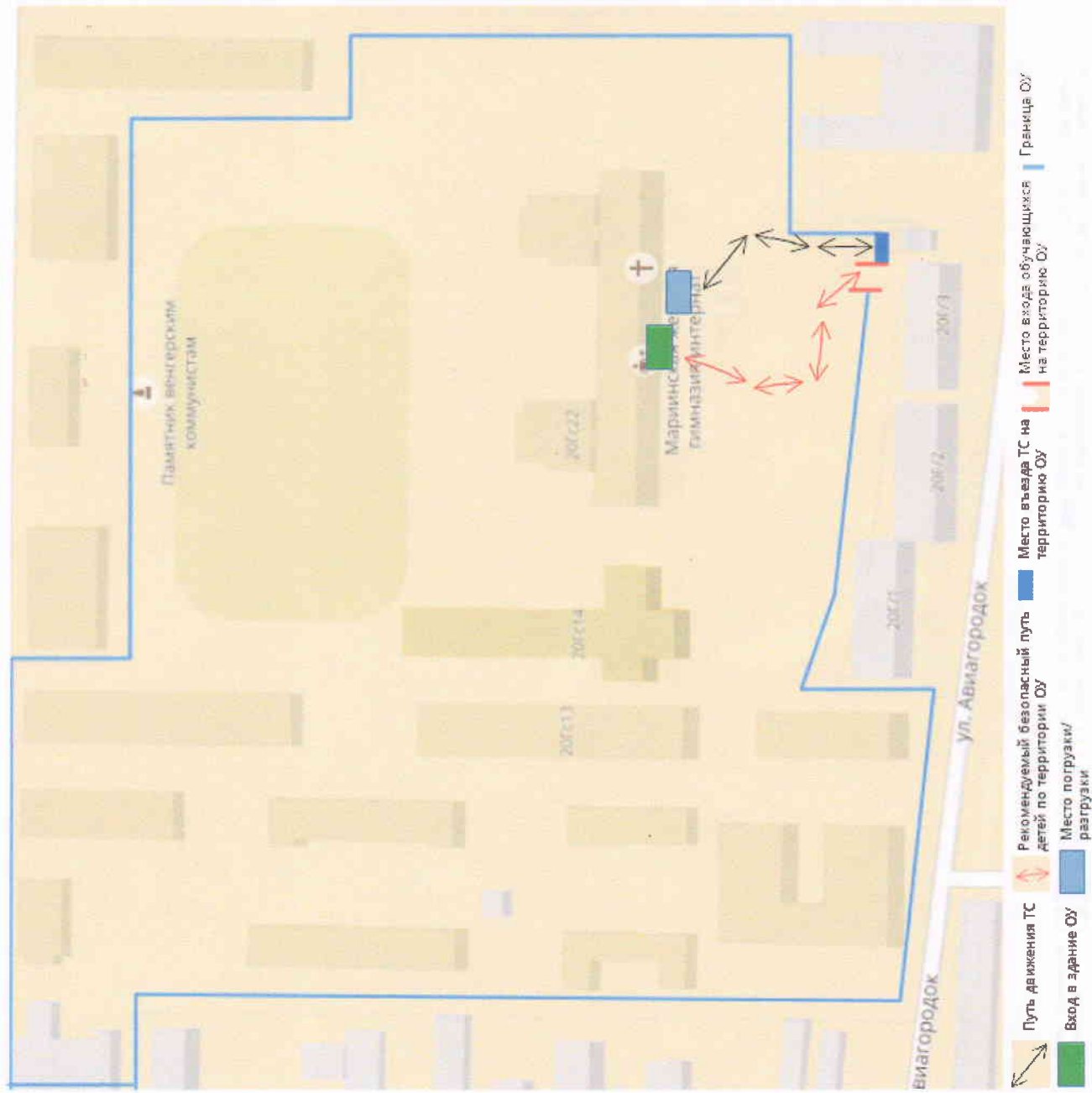


II. Схема организации дорожного движения в непосредственной близости от ОУ с размещением соответствующих технических средств, маршруты движения детей и расположение парковочных мест.

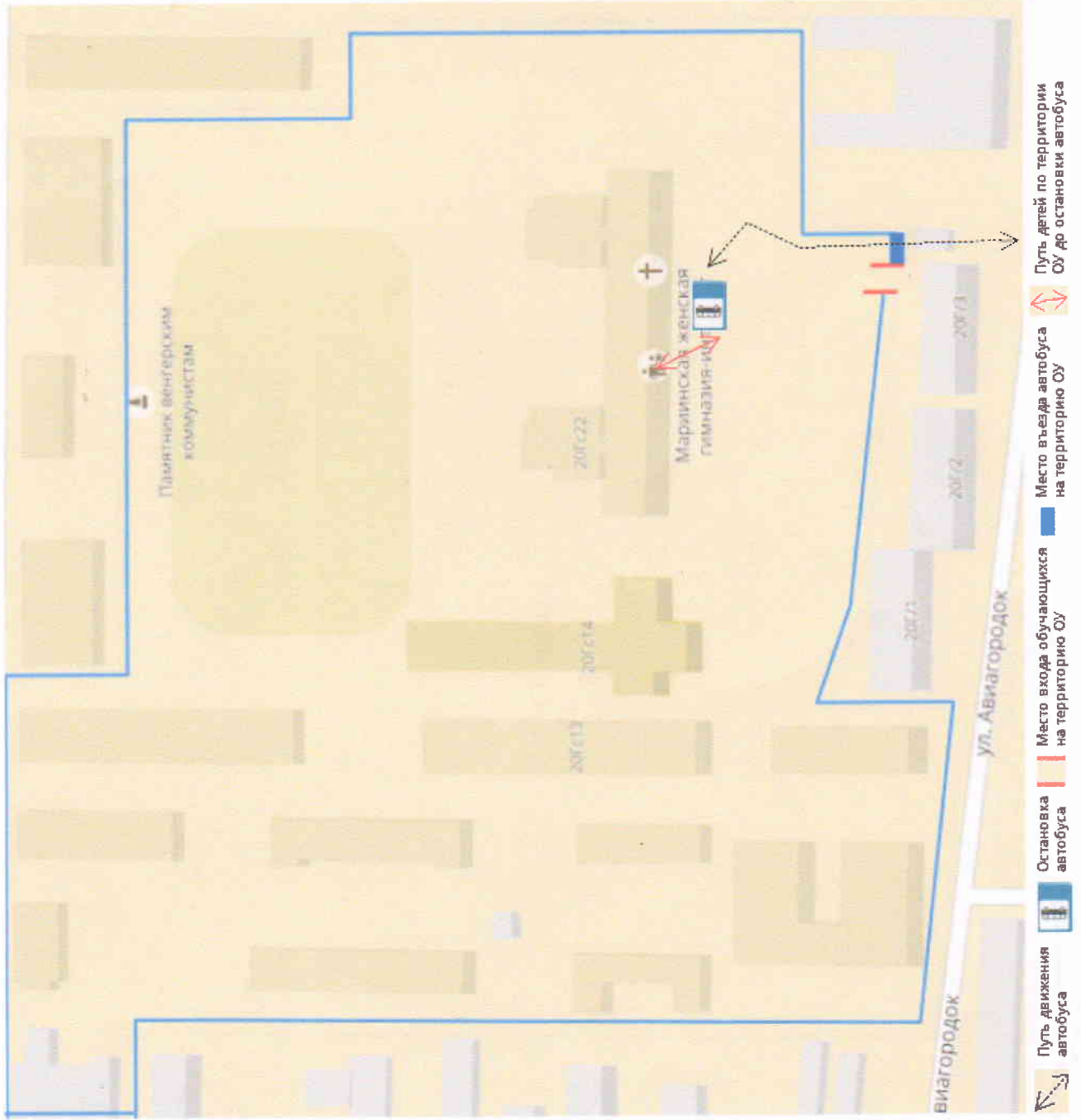




### III. Пути движения ТС к местам разгрузки-погрузки и рекомендуемые пути передвижения детей по территории ОУ



#### IV. Безопасное расположение остановки автобуса у ОУ



V. Маршруты движения организованных групп детей от ОУ до стадиона, спортзала и столовой

