

Телефон «горячей» линии ЕГЭ в Красноярском крае:


8-(391)-2-46-00-29

Регистрация на ЕГЭ в 2017 году — 1 декабря-1 февраля 2017.


1. ДОПУСК К ЕГЭ.

Основным нормативным документом, регламентирующим процедуру проведения ЕГЭ, является [Порядок ГИА-11 в редакции Приказа №9 от 16.01.2015](#)


К ЕГЭ **допускаются:**

 **обучающиеся**, не имеющие академической задолженности, в том числе за итоговое [сочинение \(изложение\)](#), и в полном объеме выполнившие учебный план или индивидуальный учебный план (имеющие годовые отметки по всем учебным предметам учебного плана за каждый год обучения по образовательной программе среднего общего образования не ниже удовлетворительных).

 **выпускники прошлых лет.**

 **обучающиеся по образовательным программам среднего профессионального образования**, прошедшие программу среднего общего образования.

2. ПЕРИОДЫ ЕГЭ.

 **март, апрель:**

- выпускники прошлых лет;
- обучающиеся, имеющие неудовлетворительный результат в прошлые годы;
- обучающиеся по образовательным программам среднего профессионального образования, прошедшие программу среднего общего образования;
- обучающиеся, не имеющие академической задолженности (в т.ч. сочинение/изложение) и имеющие годовые отметки по всем учебным предметам за каждый год обучения по образовательным программам среднего общего образования не ниже удовлетворительных;
- обучающиеся X-X1(X11) классов, окончившие освоение сдаваемого предмета и имеющие годовые отметки не ниже удовлетворительных по всем учебным предметам плана за предпоследний год обучения.

 **май, июнь:**

- выпускники прошлых лет;
- обучающиеся, имеющие неудовлетворительный результат в прошлые годы;
- обучающиеся по образовательным программам среднего профессионального образования,

прошедшие программу среднего общего образования;

- обучающиеся, не имеющие академической задолженности (в т.ч. сочинение/изложение) и имеющие годовые отметки по всем учебным предметам за каждый год обучения по образовательным программам среднего общего образования не ниже удовлетворительных;
- обучающиеся X-X1(X11) классов, окончившие освоение сдаваемого предмета и имеющие годовые отметки не ниже удовлетворительных по всем учебным предметам плана за предпоследний год обучения.

3. ПОДАЧА ЗАЯВЛЕНИЙ.

Заявления подаются лично участниками ЕГЭ на **основании документа, удостоверяющего личность (паспорта)**, или их родителями (законными представителями) на основании документа, удостоверяющего личность, или уполномоченными лицами на основании документа, удостоверяющего личность и доверенности, оформленной в установленном порядке

Обучающиеся **изменяют (дополняют)** выбор учебного предмета при наличии у них уважительных причин (болезни или иных обстоятельств, подтвержденных документально). Для этого необходимо подать **заявление в ГЭК не позднее чем за две недели до начала соответствующих экзаменов.**

Обучающиеся, **являющиеся в текущем году победителями или призерами** заключительного этапа всероссийской олимпиады школьников, членами сборных команд РФ, участвовавших в международных олимпиадах и сформированных в порядке, устанавливаемом Минобрнауки, освобождаются от прохождения ГИА по учебному предмету, соответствующему профилю олимпиады.

4. ПОДГОТОВКА К ЕГЭ.

Для подготовки к ЕГЭ можно использовать открытый [банк заданий ЕГЭ](#) или [демоверсии](#)

5. ПРОВЕДЕНИЕ ЭКЗАМЕНА.

На экзамен необходимо явиться не позднее 9-00, при себе иметь черную гелевую ручку, паспорт

Участники ЕГЭ могут взять с собой в аудиторию только документ, удостоверяющий личность черную гелевую ручку, специальные технические средства для участников ЕГЭ (для лиц с ограниченными возможностями здоровья (ОВЗ), детей-инвалидов, инвалидов), при необходимости — лекарства и питание, а также средства обучения и воспитания

ЕГЭ по всем предметам начинается в 10-00

[расписание экзаменов](#)

Продолжительность экзамена по каждому предмету:

математика (профильный уровень), физика, литература, информатика и ИКТ, обществознание, история — **3 ч. 55 мин.**;

русский язык, химия — **3 ч. 30 мин.**;

математика (базовый уровень), биология, география, химия, иностранные языки — **3 ч.**

иностраннные языки (говорение)- **15 мин.**

Устройства, которыми разрешено пользоваться во время ЕГЭ:

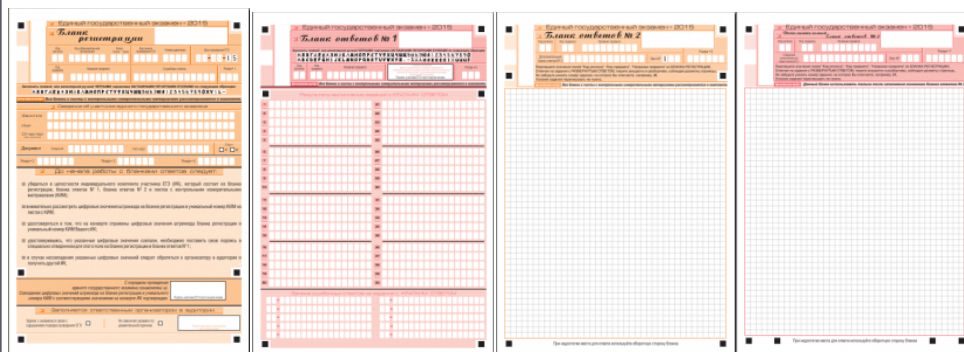
математика — линейка;

физика — линейка, непрограммируемый калькулятор;

химия — непрограммируемый калькулятор;

география — линейка, транспортир, непрограммируемый калькулятор.

На экзамене используются специальные бланки:



правила заполнения бланков ЕГЭ в 2017 году

Во время экзамена запрещается:

общаться друг с другом;

свободно перемещаться по аудитории и ППЭ (без сопровождения);

выносить экзаменационные материалы, черновики из аудитории;

иметь при себе средства связи, электронно-вычислительную технику, фото, аудио, видеоаппаратуру, справочные материалы, письменные заметки и иные средства хранения и передачи информации

Лица, допустившие нарушение установленного порядка проведения ГИА, удаляются с

6. РЕЗУЛЬТАТЫ ЕГЭ.

Результаты ЕГЭ можно узнать:

- 🎓 в своем ОО — для обучающихся;
- 🎓 на официальном портале ЕГЭ (ege.edu.ru)

Минимальный балл ЕГЭ для получения аттестата:

- 🎓 Русский язык — 24 балла;
- 🎓 Математика — 3 балла




Результаты ЕГЭ действительны (4 года, следующих за годом сдачи ЕГЭ):

- 🎓 результаты 2012 г. — до 2016 года включительно;
- 🎓 результаты 2013 г. — до 2017 года включительно;
- 🎓 результаты 2014 г. — до 2018 года включительно;
- 🎓 результаты 2015 г. — до 2019 года включительно;

По решению председателя ГЭК повторно допускаются к сдаче экзаменов в текущем году:

- 🎓 обучающиеся, получившие на ГИА неудовлетворительный результат по одному из обязательных учебных предметов;


при этом, при повторной сдаче ЕГЭ по математике участник имеет право выбрать любой из уровней, не зависимо от того, на каком уровне он сдавал предмет в основной день;


 обучающиеся и выпускники прошлых лет, не завершившие выполнение экзаменационной работы по уважительным причинам (болезнь или иные обстоятельства, подтвержденные документально);

Выпускникам текущего года, получившим **неудовлетворительные результаты** по русскому языку и математике, выдается справка об обучении в образовательной организации.

7. АПЕЛЛЯЦИИ ЕГЭ.

Участник ЕГЭ имеет право подать апелляции:

 **о нарушении установленного порядка проведения ЕГЭ** — в день экзамена после сдачи бланков ЕГЭ до выхода из ППЭ (пункта приема экзамена);

 **о несогласии с выставленными баллами** — в течение двух рабочих дней после официального объявления результатов экзамена.